

Bezúdržbové PC

Jak dosáhnout tohoto stavu?

Tomáš STRANYÁNEK

tomas@sodatsw.cz

SODAT software, Sedlákova 33, BRNO, Czech
Republic



OptimAccess v 7.0

- Maximálně přiblíží PC bezúdržbovému stavu
- Správce IT může věnovat čas důležitějším věcem než je napravování chyb uživatelů
- Snadná instalace
- Jednoduchá obsluha
- Nenápadný provoz



Nejdůležitější funkce

- Ochrana adresářové struktury
- Ochrana registrační databáze
- Znemožnění neoprávněné instalace nového softwaru
- Ochrana nastavení aplikací
- Znepřístupnění ovládacích panelů
- Hromadná a dálková správa



Nastavení ochrany

OptimAccess® verze 7.0

Aktivace/Deaktivace Správce systému Nápořádá Konec

C: WINDOWS98

- ATI
- CD
- RO** Denk
- Dokumenty
- Downloads
- FOUND.000
- hanzalka
- InstalOA7
- mspclnt
- Nastavení PC
- Nová složka
- OA_Trial
- OA7
- OADIAL
- RO** prezentace
 - RO** ADRESAR_1
 - RO** ADRESAR_2
 - Prezentace_zakazana
- Program Files
- RECYCLED
- SLOVNIK
- SMS
- SMS100

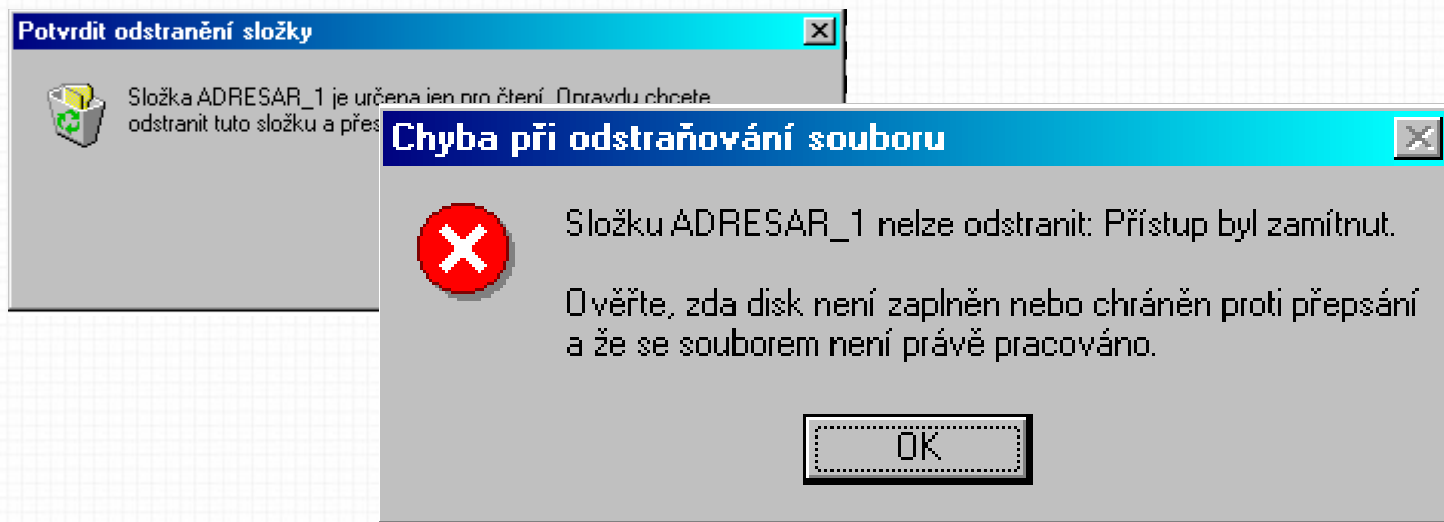
Soubor	Příznak	Datum
aaa.srf	wr	2001.03.20 10:17
abc.srf	wr	2001.03.30 07:33
aktuální.srf	wr	2001.03.21 11:42
desktop.ini	wr	2001.01.06 12:14
dl 0201 .xls	wr	2001.02.27 11:07
liberální nastavení.srf	wr	2001.03.20 14:00
nastaveni.srf	wr	2001.02.15 08:11
nastavení 111.srf	wr	2001.04.03 12:15
nastavení ochrany souborů.srf	wr	2001.02.23 08:33
pokus3.txt	wr	2001.10.04 10:19
původní	wr	2001.01.10 07:07
původní nastavení.srf	wr	2001.02.07 08:30
rozbor.xls	wr	2001.06.20 07:36
www.srf	wr	2001.03.20 13:07

Atribut složky nastaven na ReadOnly (jen čtení)

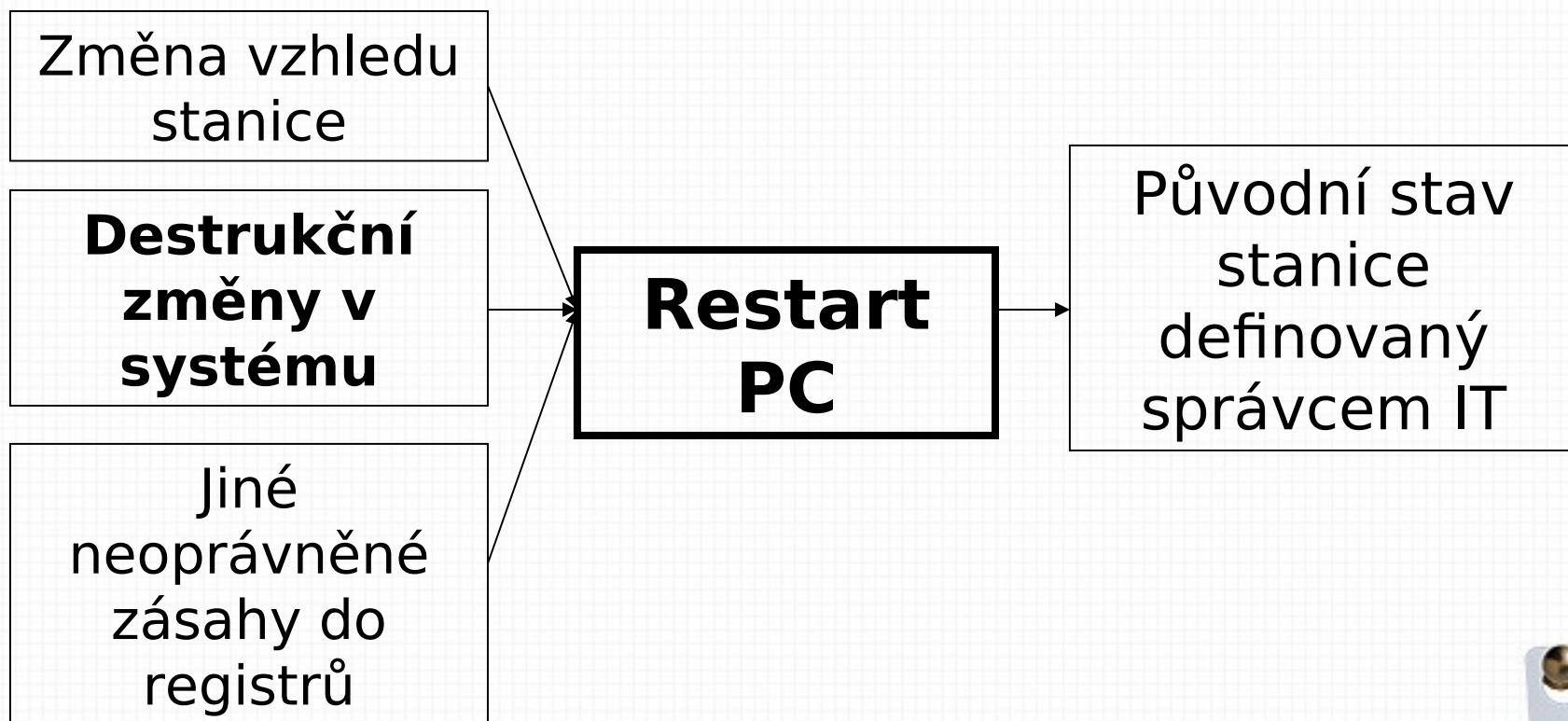
Atribut složky nastaven na Hidden (zakázaná)

PROTECTED
AREA

Pokus o odstranění souboru z chráněného adresáře



Komplexní ochrana registrační databáze



PROTECTED
AREA

Znemožnění neoprávněné instalace

The image shows a screenshot of the OptimAccess 7.0 software interface. The main window displays a tree view of system settings. The 'Omezení' (Restrictions) folder is expanded, showing several sub-items. The item 'Instalace nových programů' (Installation of new programs) is highlighted with a red box and a red 'X' over its icon, indicating it is disabled. A second window titled 'Omezení souborů' (File Restrictions) is open, showing a list of file extensions with checkboxes. The checkboxes for EXE, COM, BAT, DLL, and VBS are all unchecked, indicating that the creation of these file types is prohibited. The dialog box also includes a checkbox for 'Soubory *.exe a *.dll lze spouštět pouze z adresáře "Program Files" a "Windows"' (Files *.exe and *.dll can be run only from the "Program Files" and "Windows" directories), which is also unchecked. The 'OK' button is highlighted.

1

2



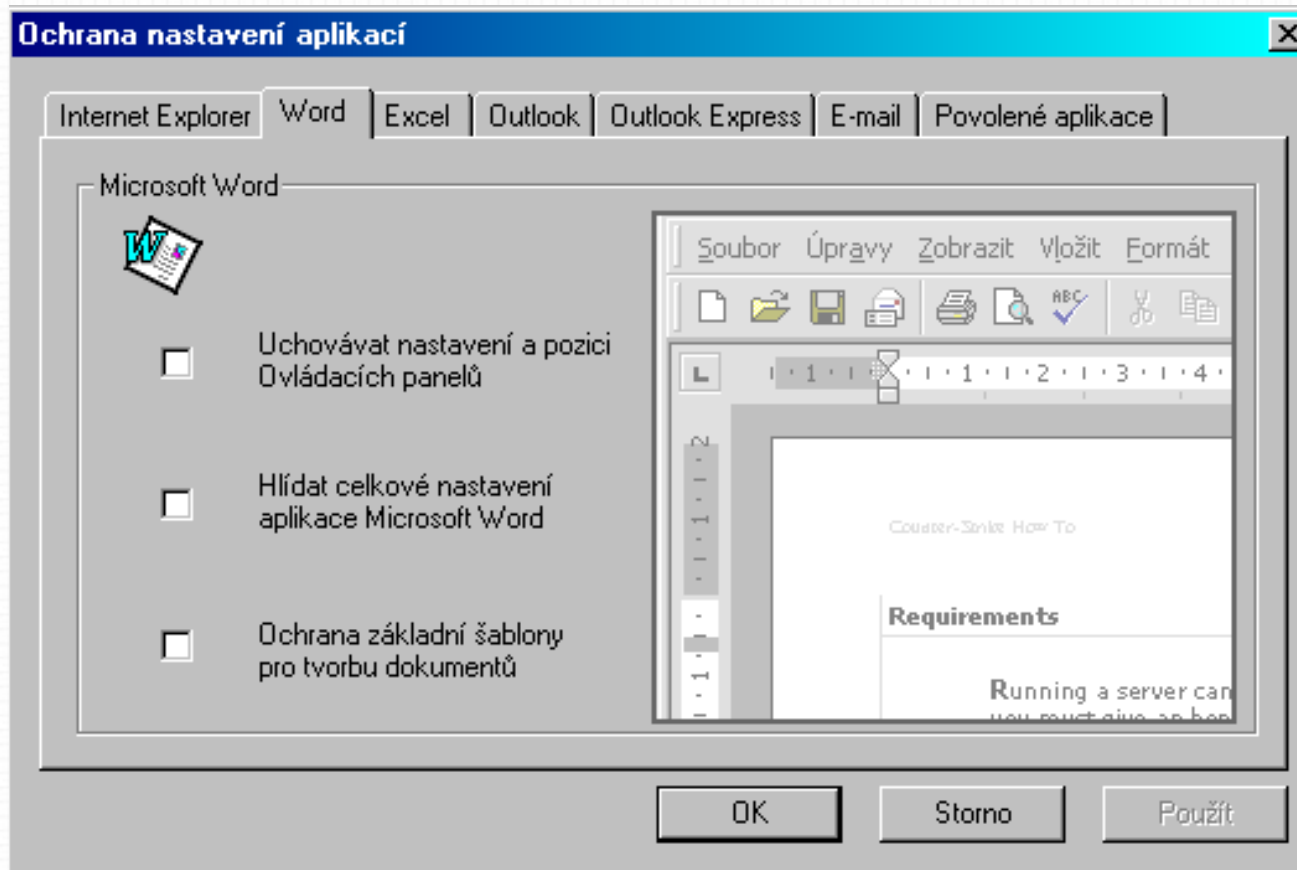
Ochrana nastavení aplikací

Uživatelé provedená změna nastavení aplikace

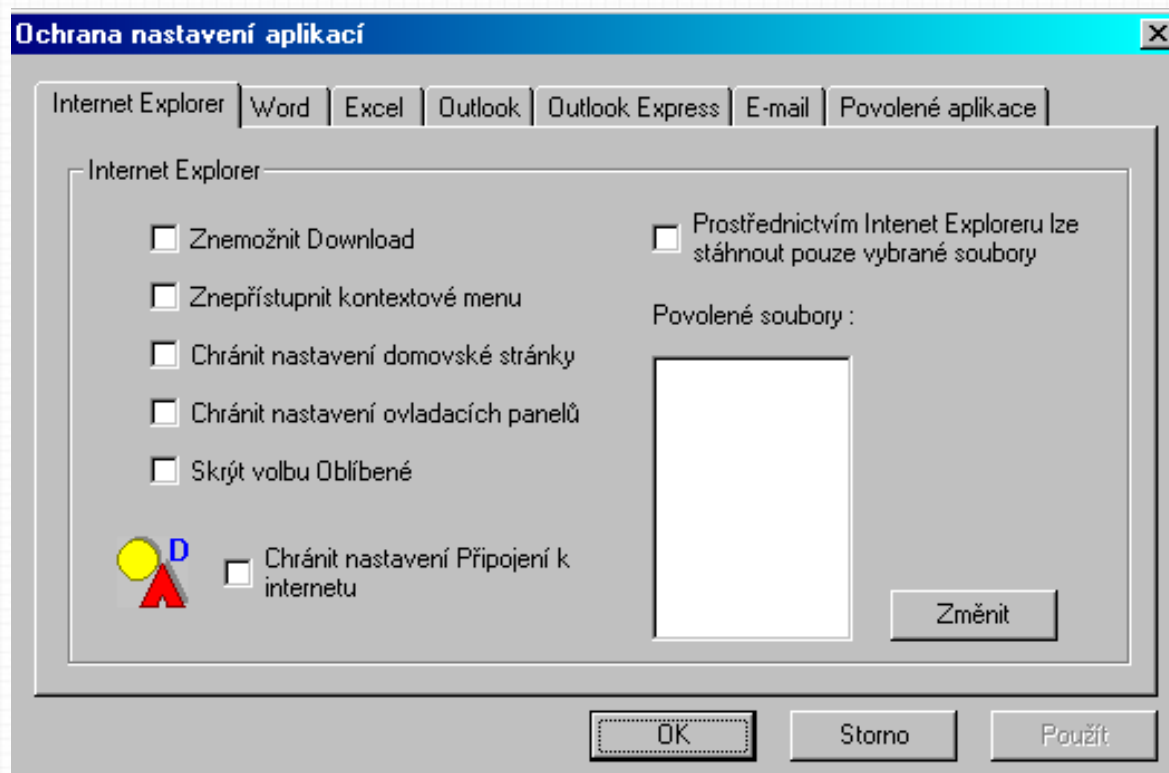
Další spuštění aplikace

Obnovení původního stavu definovaného správcem IT

Nastavení ochrany aplikace MS Word



Nastavení ochrany aplikace MS Internet Explorer



Znepřístupnění ovládacích panelů

OptimAccess® verze 7.0

Aktivace/Deaktivace Správce systému Nápověda Konec

C: WINDOWS98
D: CD-ROM
Instalace nových programů
Přístup k Ovládacím panelům
Specializované konfigurace
Omezení vytváření souborů

Název	Příznak
&Rychlé hledání	ZAKÁZÁNO
Infračervený přenos	ZAKÁZÁNO
Datum a čas	ZAKÁZÁNO
Telefonní subsystém	ZAKÁZÁNO
Skenery a fotoaparáty	ZAKÁZÁNO
Myš - Klávesnice - Tiskárny - ...	ZAKÁZÁNO
Přidat nebo odebrat programy	ZAKÁZÁNO
Řízení spotřeby	POVOLENO
Hesla	POVOLENO
Zdroje dat ODBC (32bitové)	POVOLENO
Multimédia - Zvuky	POVOLENO
Herní zařízení	POVOLENO
Místní nastavení	POVOLENO
Možnosti sítě Internet - Uživa...	POVOLENO
Obrazovka	POVOLENO

Hromadná a dálková správa

- Hromadné nastavování PC z jednoho místa
- Distribuce softwaru na vzdálené stanice
- Funkce nejsou závislé na serveru sítě



Díky za pozornost



Tomáš STRANYÁNEK
tomas@sodatsw.cz

www.optimaccess.com
www.optimaccess.cz

... and users have a better sleep

SODAT software, Sedláková 33, BRNO, Czech Republic

